

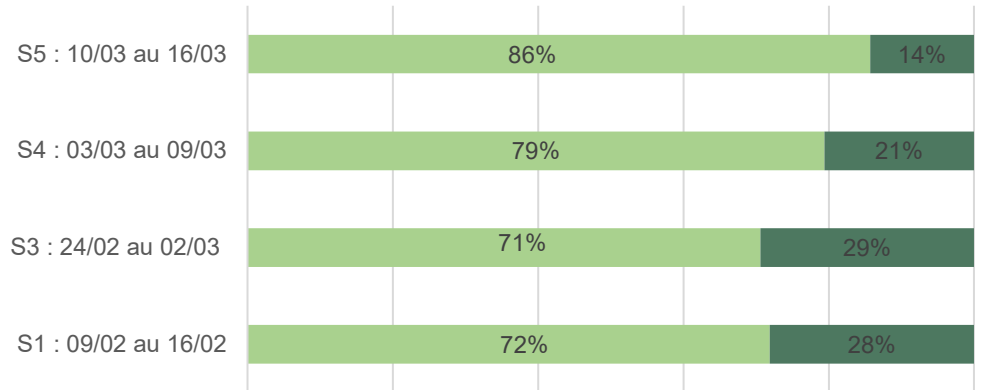
ObsHerb #3 – Région Sud-ouest

20 Mars 2023

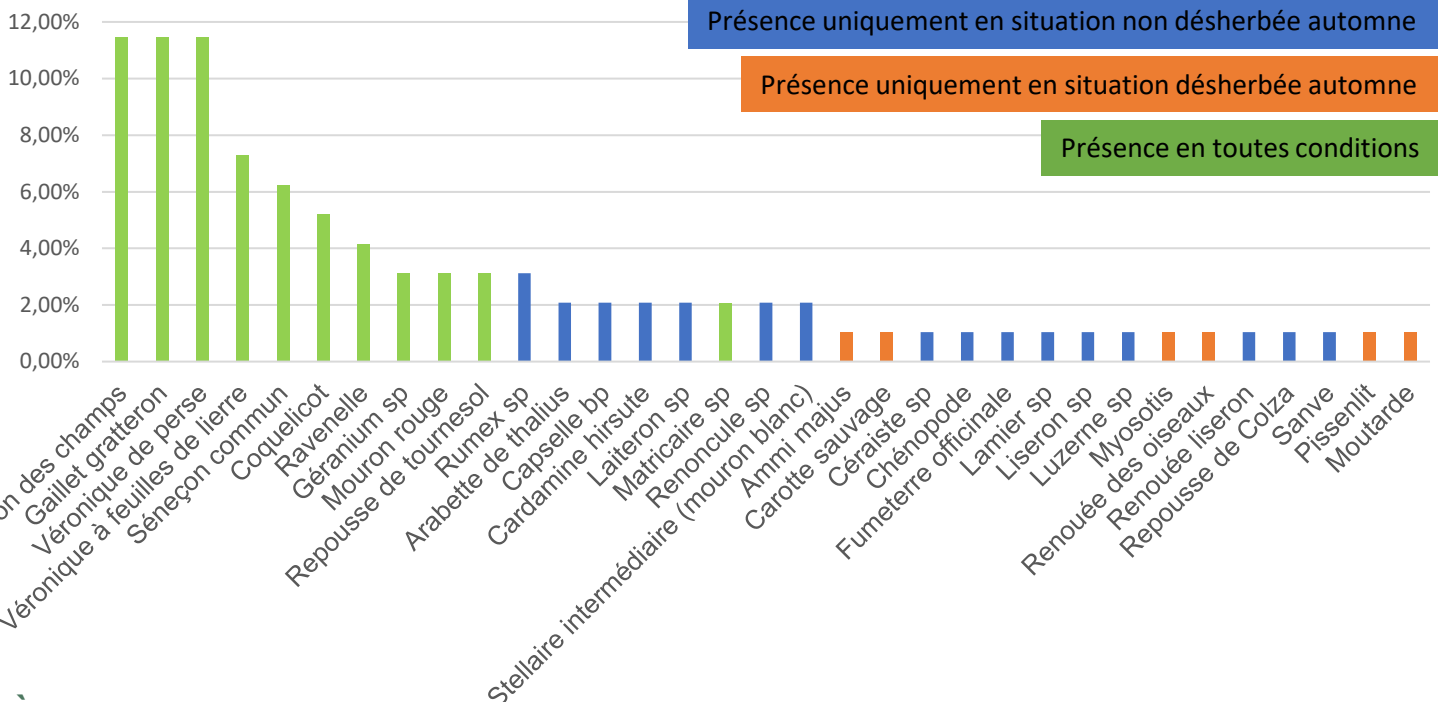
QUELLE FLORE DICOTS PRÉSENTE DANS LES PARCELLES DU RÉSEAU ?

Présence de dicots
et/ou vivaces
dans **86%** des
parcelles

Evolution du « salissement » des parcelles



■ % de parcelles avec présence de dicots ■ % de parcelles sans dicots



À RETENIR



Aurélie FALTOT
RTM Sud
06 83 13 24 97

Le chardon des champs, le gaillet gratteron et les véroniques sont dans le TOP3 depuis le début des suivis. À noter que le séneçon commun, plante dite de 100 jours*, se retrouve fréquemment. Elle fait partie des adventices de plus en plus fréquente dans les champs au fil des années.

Le retour à une météo pluvieuse et douce, la fin de persistance des passages d'automne, devraient accélérer les levées de dicots et le développement des vivaces, nécessitant des interventions de rattrapage adaptées, pour une satisfaction finale du désherbage au rendez-vous.

*en moyenne 1 cycle complet de graine à graine

ObsHerb #3 – Région Sud-ouest

20 Mars 2023

LQM® - UNE TECHNOLOGIE DE FORMULATION INNOVANTE

Du pulvérisateur à la plante, la **technologie brevetée**
LQM®
associant des modes d'action différents apporte
efficacité et flexibilité



Optimise
la formation des
gouttes



Optimise
la rétention des
gouttes



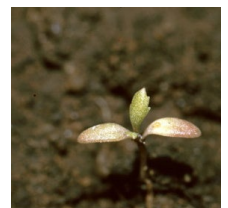
Plus de surface
couverte



Meilleure
pénétration

UN DÉSHÉRBAGE + RAPIDE + PERFORMANT

Famille	Astéracées											
Type	<input checked="" type="radio"/> Annuelle	<input type="radio"/> Bisannuelle	<input type="radio"/> Pluriannuelle	<input type="radio"/> Vivace								
Période de germination	<input checked="" type="radio"/> J	<input checked="" type="radio"/> F	<input checked="" type="radio"/> M	<input checked="" type="radio"/> A	<input checked="" type="radio"/> M	<input checked="" type="radio"/> J	<input checked="" type="radio"/> J	<input checked="" type="radio"/> A	<input checked="" type="radio"/> S	<input checked="" type="radio"/> O	<input checked="" type="radio"/> N	<input checked="" type="radio"/> D
Résistance en FR	<input checked="" type="radio"/> Oui	<input type="radio"/> Non										
Nuisibilité	<input checked="" type="radio"/> Forte	<input type="radio"/> Moyenne	<input type="radio"/> Faible	<input type="radio"/> Inconnue								
Toxicité	<input type="radio"/> Forte	<input checked="" type="radio"/> Moyenne	<input type="radio"/> Faible	<input type="radio"/> Inconnue								
Confusion	Chrysanthème des moissons, ...											



FlashFlores

Outil de reconnaissance
des adventices



HerbiXpert

La bonne dose, au bon moment,
sur la bonne cible



ObsHerb #3 – Région Sud-ouest

20 Mars 2023

POURQUOI DÉSHERBER AVEC PROVALIA® LQM®



Toutes céréales*



Formulation liquide LQM® optimisée



Efficace dès 10°C sur gaillet



Large spectre d'activité y compris sur **vivaces dont chardons des champs, rumex...**

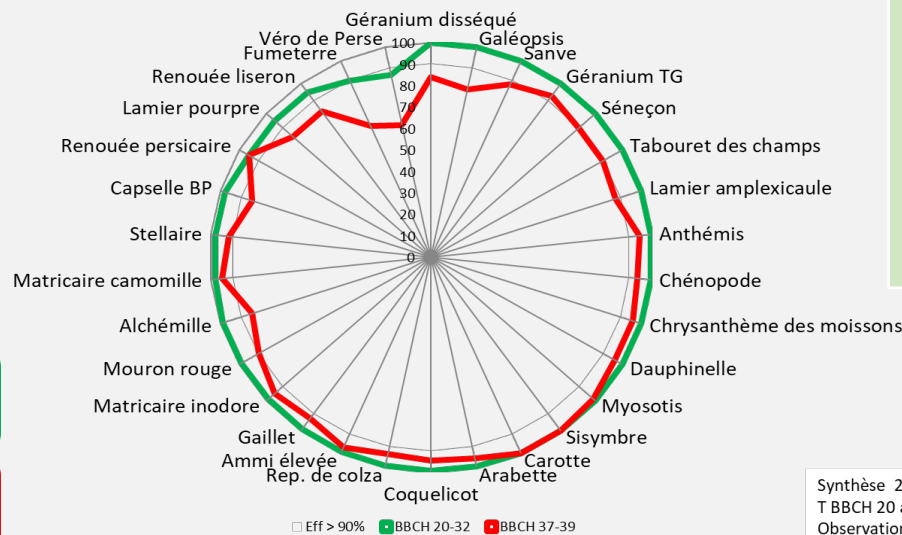
CONDITIONS D'EMPLOI

*Sauf épeautre

- ✓ Bien agiter avant emploi,
- ✓ Ne pas appliquer si des amplitudes thermiques (>15°C) sont susceptibles de persister après le traitement,
- ✓ Ne pas appliquer sur une culture souffrant de stress,
- ✓ Température >5°C au moment du traitement et dans les 4 jours suivants (T°C comprises entre 5°C et 25°C).

Utilisation jusqu'à BBCH39 (dernière feuille étalée)

LARGE SPECTRE ANTI-DICOTS



Sortie d'hiver
(BBCH 20-32)

Tardif
(BBCH 37-39)

Flexibilité et robustesse même sur dicots plus développées

Synthèse 2012-2014 – 55 essais
T BBCH 20 à BBCH31 - Printemps
Observations à T + 60 jours environ

Provalia® LQM® : Suspension concentrée huileuse (OD) à base de 5 g/L (0,51%p/p) de metsulfuron-méthyle + 30g/L (3,03%p/p) de thifensulfuron-méthyle + 194,5 g/L (19,66%p/p) de fluroxypyr-méthyl (équivalent à 135g/L (13,65%p/p) de fluroxypyr acide). AMM n° 2160920. Avant toute utilisation, assurez-vous que celle-ci est indispensable. Privilégiez chaque fois que possible les méthodes alternatives et les produits présentant le risque le plus faible pour la santé humaine et animale et pour l'environnement, conformément aux principes de la protection intégrée. Consultez <http://agriculture.gouv.fr/ecophyto>. Pour les usages autorisés, doses, conditions et précautions d'emploi, restrictions et contre-indications, se référer à l'étiquette du produit et/ou www.phytodata.com. Provalia et LQM sont des marques déposées de FMC Corporation et/ou de l'une de ses filiales. Homologué et distribué par FMC France - 11 bis, Quai Perrache - F-69002 Lyon - France - Tél. +33 (0)4.37.23.65.70 - RCS Lyon B 352 320 279 - www.fmcagro.fr Dangereux. Respecter les conditions d'emploi. Lire attentivement l'étiquette avant toute utilisation.



ATTENTION

H317-Peut provoquer une allergie cutanée. H410-Très toxique pour les organismes aquatiques, entraîne des effets néfastes à long terme. EUH066 – L'exposition répétée peut provoquer dessèchement ou gerçures de la peau. EUH401 – Respectez les instructions d'utilisation pour éviter les risques pour la santé humaine et l'environnement.

PRODUITS POUR LES PROFESSIONNELS : UTILISEZ LES PRODUITS PHYTOPHARMACEUTIQUES AVEC PRÉCAUTION. AVANT TOUTE UTILISATION, LISEZ L'ÉTIQUETTE ET LES INFORMATIONS CONCERNANT LE PRODUIT.